

Josef-Hegenbarth-Archiv Farbrausch und Linie Schmidt-Rottluff bei Hegenbarth

Die Künstlerkollegen **Josef Hegenbarth** und **Karl Schmidt-Rottluff** wurden beide 1884 geboren, kannten und schätzten sich. Zum 70. Geburtstag gratulierten sie sich gegenseitig mit künstlerischen Werken und Briefen.



Hegenbarth zog 1905 nach Dresden – Schmidt-Rottluff wurde im gleichen Jahr als Gründungsmitglied der Künstlergruppe „Brücke“ berühmt. Während Hegenbarth fast sein ganzes Leben in Dresden blieb, zog es Schmidt-Rottluff 1911 nach Berlin. Beide fanden in ihrer künstlerischen Laufbahn ihren eigenen Stil mit Farbwirkungen und dem Einsatz der Linie. Hegenbarth bevorzugte die Darstellung von **Menschen und Tieren** – Schmidt-Rottluff wiederum **Landschaften und Stilleben**. Die Gegenüberstellung der Werke ergibt ein reizvolles Wechselspiel zwischen **Fläche und Umriss, ausdrucksvoller Farbe und genauer Linie**.



Josef Hegenbarth, Badende, um 1959, Pinsel in Schwarz

Auf den folgenden
Seiten wirst du
nach dem Vorbild
beider Künstler
selbst kreativ!



Karl Schmidt-Rottluff, Sommertag (Kastanienallee bei Sierksdorf), 1959, (oben); Schilflandschaft, um 1937, Tuschpinsel und Aquarell

„Farbrausch und Linie. Schmidt-Rottluff bei Hegenbarth“

? Wie würde deine Landschaft aussehen? Wähle eine Jahreszeit aus und nimm dazu stimmige (warme oder kalte) Farben! ➡

Frühling Sommer Herbst Winter

Farben können jedoch auch sehr laut sein und regelrecht gegeneinander kämpfen. Teile allen Flächen des unteren Bildes eine Zahl von 1 - 6 zu!

(Mehrfachbezeichnungen sind gewünscht! Z.B. Baumkrone + Weg haben die 5)



Nimm für die Gestaltung der linken Vorlage einen Würfel!

Würfel nun den folgenden Farben ihre Augenzahl zu.

Blau: ___ Orange: ___ Gelb: ___ Lila: ___ Grün: ___ Rot: ___

Male nun entsprechend ihrer Bezifferung diese Flächen aus.

? Vergleiche die beiden Bildergebnisse! Welches gefällt dir besser?

Tipp: Du kannst auch eigene Farben bestimmen. Für erhöhte Schwierigkeit: Teile das Bild in 11 Flächen ein und wähle 11 Farben aus.

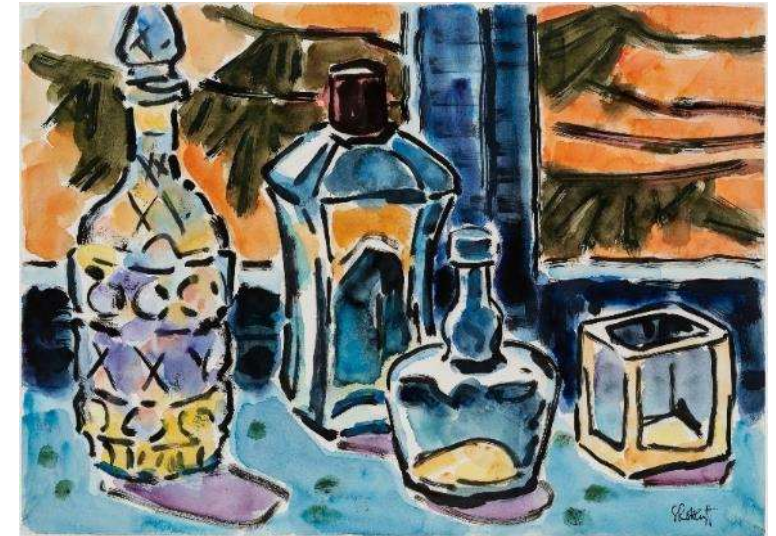
„Farbrausch und Linie. Schmidt-Rottluff bei Hegenbarth“

? Benenne die vier Hauptfarben dieses Bildes!
_____ , _____ , _____ , _____

Suche sie im Farbkreis. Welchen Farbkontrast verwendete der Künstler?

Welches Genre der Malerei wählte Schmidt-Rottluff?

Porträt Landschaft Historienbild Stilleben



Karl Schmidt-Rottluff, Stilleben mit Flaschen, o. Dat., Tuschkpinsel und Aquarell

🔍 Wähle aus dem Farbkreis jeweils zwei sich gegenüberliegende Farbpaare aus und gestalte damit die Vorlage neu!

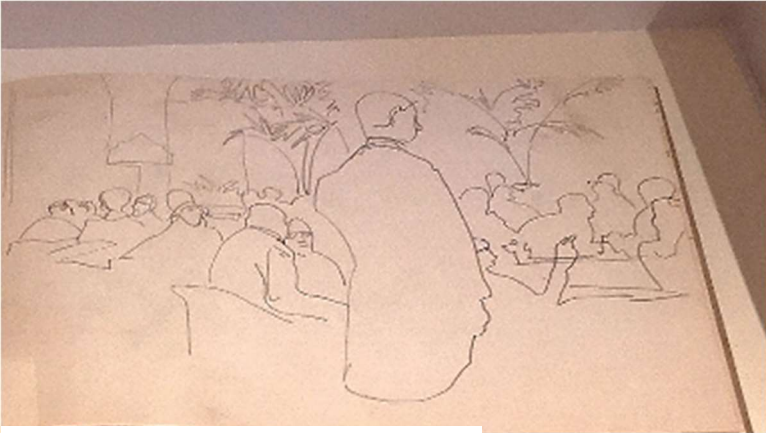
Entscheide selbst, womit du gestalten willst: Buntstifte, Wasserfarbe, Filzstifte...



Itens Farbkreis von 1961

Tipp: Gestalte dein eigenes Stilleben! Nimm dazu verschiedene Glasgegenstände, Steinzeug oder Porzellanvasen und komponiere sie möglichst spannend auf einem Tisch. Male davon ein Bild in leuchtenden Farben!

„Farbrausch und Linie. Schmidt-Rottluff bei Hegenbarth“



Josef Hegenbarth, Skizzenbuch, o. Dat.



Bewundert wurde **Josef Hegenbarth** für sein Talent, mit **nur wenigen Linien** Menschen in den unterschiedlichsten Situationen darzustellen. Meisterhaft sind die Szenen in Gaststätten und Theatern, die er in seinen Skizzenbüchern einfig: Mit nur einer Linie umfasste der Künstler alle Personen und Gegenstände.

Für Tierbilder nutzte Hegenbarth wiederum seine borstigen Pinsel um die unterschiedlichsten Strukturen zu malen.

„Ich liebe die Menschen und zeichne diese, wo immer ich sie finde; und ich liebe sie in ihren Ballungen, in den Menschenmassen. Diese fand ich in ihren Vergnügungsräumen, auf den Sport- und Rummelplätzen.“
(Hegenbarth, 1934)



Sieh dich in deiner Umgebung um – ob Menschen, Gegenstände, Landschaft oder Tiere – versuch innerhalb kurzer Zeit (max. 5 Min.) mit möglichst wenig Linien diese Umgebung einzufangen!

(Radieren ist nicht erlaubt! Sei mutig! ☺)



Wähle ein Tier zum Zeichnen aus. Zeichne es dünn mit Bleistift vor.

Nimm nun einen möglichst dicken Pinsel und tauche ihn in schwarze Wasserfarbe! Betone die markanten Stellen deiner Zeichnung/des Tieres mit dem Pinsel.

Probiere die Fell-/Federstruktur mit feuchter oder angetrockneter Pinselspitze nachzumalen!



Josef Hegenbarth, Eber, 1962, Pinsel in Schwarz

Und zum Schluss:



Wähle von diesem Bogen ein Bild von Hegenbarth oder Schmidt-Rottluff aus, welches dir besonders gut gefällt.

Stell dir vor, du sitzt neben dem Maler, während er das Bild malt.



Welche Geräusche nimmst du wahr? Wie fühlst du dich? Was würdest du den Künstler gern fragen? Wie würde er vielleicht antworten? Schreibe darüber eine Geschichte... ☺



Welche dieser Übungen hat dir besonderen Spaß gemacht? Welches Ergebnis ist dir besonders gut gelungen?

Übrigens findest du alle hier abgebildeten Werke bis Herbst/Winter in der Ausstellung.
Anschließend hängen wir um und zeigen weitere Bilder von Hegenbarth und Schmidt-Rottluff. Ein erneuter Museumsbesuch lohnt sich also! ☺



Josef Hegenbarth, Sonnenbad, 1956, Pinsel in Schwarz

Hauptförderer

 **Finanzgruppe**

Ostächsische Sparkasse Dresden
Sparkassen-Kulturfonds des
Deutschen Sparkassen- und Giroverbandes
Ostdeutscher Sparkassenverband mit allen
sächsischen Sparkassen, LBS Ostdeutsche
Landesbausparkasse AG und
Landesbank Baden-Württemberg
Sparkassen-Versicherung Sachsen
DekaBank Deutsche Girozentrale

„Farbrausch und Linie. Schmidt-Rottluff bei Hegenbarth“ (24.05.2020-04.04.2021)
Konzept und Gestaltung, Detailfoto Atelier JHA: Annabell Rink/Josef-Hegenbarth-Archiv, Calberla-Str. 2, 01326 Dresden
Bildnachweis:

Karl Schmidt-Rottluff, Sommertag (Kastanienallee bei Sierksdorf), 1959, Tuschpinsel und Aquarell, Inv.-Nr. F 2018-225

Ders., Schilflandschaft, um 1937, Tuschpinsel und Aquarell, Inv.-Nr. F 2018-215

Ders., Stilleben mit Flaschen, o. Dat., Tuschpinsel und Aquarell, Inv.-Nr. F 2018-213

Josef Hegenbarth, Badende, um 1959, Pinsel in Schwarz, Inv.-Nr. C HA 0019

Ders., Sonnenbad, 1956, Pinsel in Schwarz, Inv.-Nr. C HA 0159

Ders., Eber, 1962, Pinsel in Schwarz, Inv.-Nr. C HA 0014 und ders., Skizzenbuch, o. Dat., Bleistift, o. Inv.-Nr.

Alle abgebildeten Werke von Schmidt-Rottluff, aus der Stiftung Schulze/Kupferstich-Kabinett © VG Bild-Kunst, Bonn 2020,

Foto: Andreas Diesend, SKD

Alle abgebildeten Werke von Hegenbarth, Josef-Hegenbarth-Archiv/KK/SKD © Foto: Herbert Boswank, SKD

Farbkreis: von Originally by MalteAhrens at de.wikipedia. Vectorization by
User: SidShakal - Raster version from Wikimedia Commons, gemeinfrei,
<https://commons.wikimedia.org/w/index.php?curid=3574696>